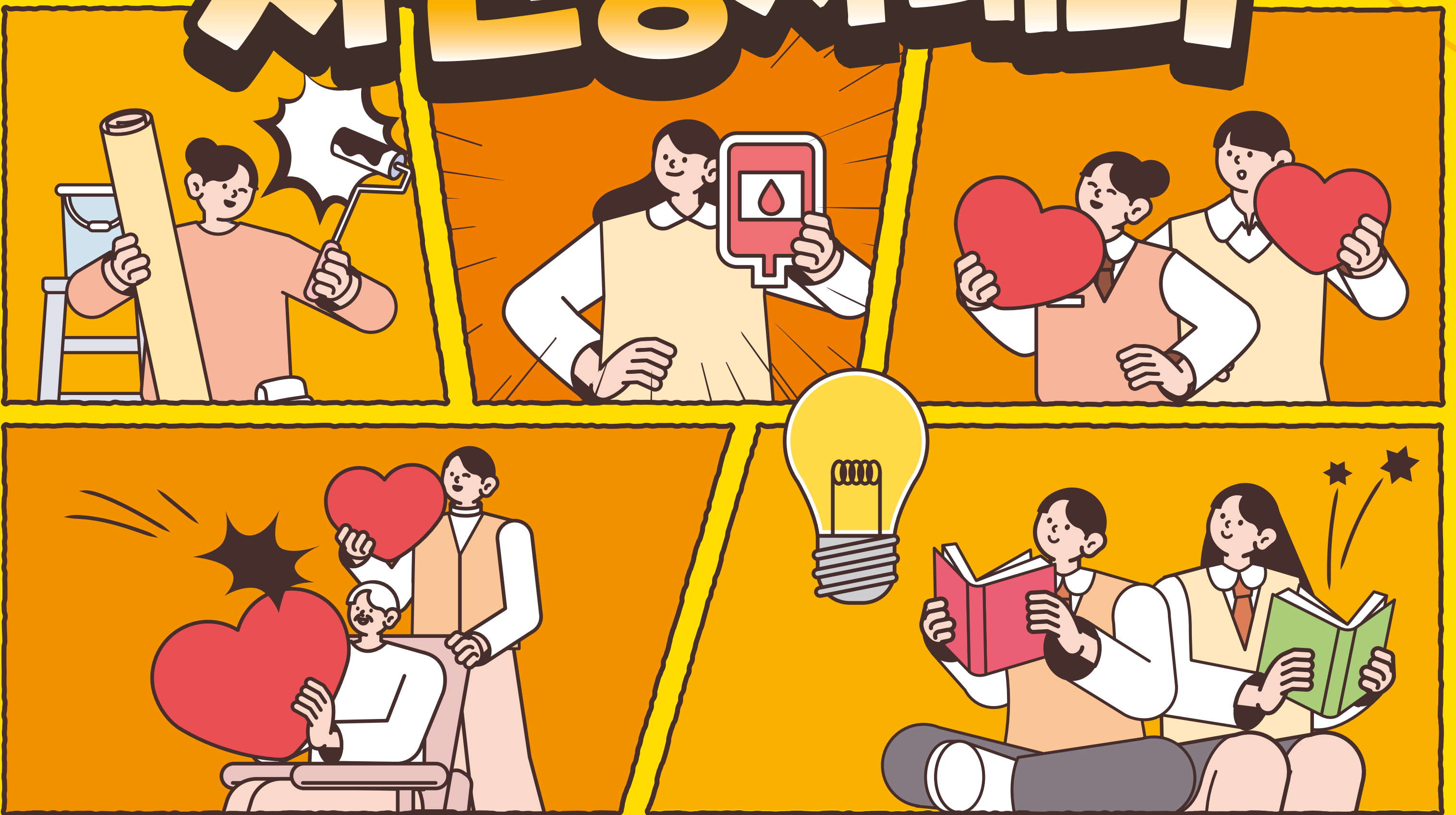


제28회 전국청소년 자원봉사대회



응모 방법

응모자격 국내 중고교에 재학중이거나 이에 준하는 청소년 (개인 또는 동아리)

* 대안학교, 학교 밖 청소년 등 학교에 재학하고 있지 않은 청소년도 응모 가능

응모내용 더 나은 내일을 위해 이웃과 지역사회의 문제를 해결하고 개선하는 과정을 통해 긍정적인 변화를 만들고 스스로 성장한 모든 실천 사례

응모마감 2026년 7월 13일(월) 14시 까지

응모방법 대회 홈페이지 상세 내용 참조



시상 내역

구분	수상건수	개인	동아리
장관상 및 금상	10건	장학금 각 300만원 상장/ 메달	상금 각 300만원 상장 / 메달
은상	20건	장학금 각 200만원 상장 / 메달	상금 각 200만원 상장 / 메달
동상	00건	장학금 각 100만원 상장 / 메달	상금 각 100만원 상장 / 메달
장려상	00건	상장 및 부상	상장 및 부상

- 금상 이상 수상자 및 동아리는 장학금/상금과 별도로 100만원을지정하는 비영리기관에 기부 예정 <상세 내용은 수상 후 별도 안내>
- 동아리 상금은 제세공과금을 제외한 후 동아리 대표 계좌로 지급
- 추천 선생님 전원 감사장 및 부상 수여, 수상자 외 참여 청소년에게 소정의 기념품 제공