

1. 손끼임주의! 220*100, 15000ea



2. 미끄럼주의! 220*100, 8500ea / 350*120, 15000ea



3. 뛰면 위험해요! 220*100, 8500ea / 350*120, 15000ea



4. 우측통행 220*100, 8500ea / 350*120, 8500ea



5. 올라가지 마세요 220*100, 8500ea / 350*120, 8500ea



6. 추락에 주의하세요 220*100, 8500ea / 350*120, 8500ea



7. 관계자 외 출입을 금합니다 220*100, 8500ea / 350*120, 8500ea



8. 정숙 220*100, 15000ea



9. 불법촬영 금지 350*120, 8500ea



10. 운동 전·후 주의사항 410*270, 8500ea

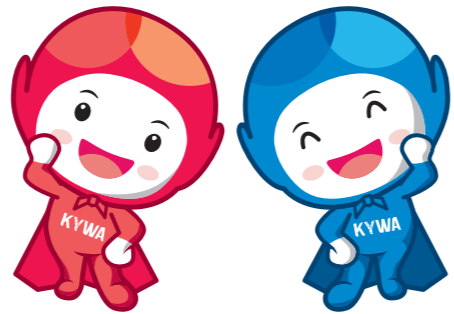


운동 전·후 주의사항

EXERCISE PRECAUTIONS



1



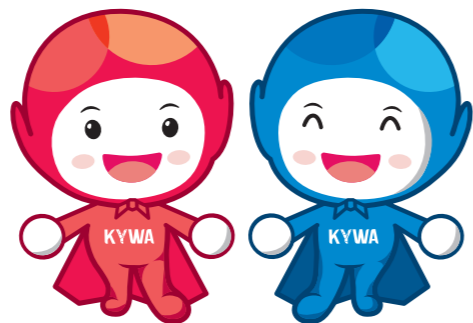
운동 전 꼭! 스트레칭을 한다.

2



운동을 할 때 무리하지 않고 물을 충분히 섭취한다.

3



운동이 끝난 후! 정리 운동을 한다.

11. 손씻기 6단계 290*200, 8500ea

올바른 손씻기 6단계

THE 6 STEPS OF HAND WASHING

1



손바닥과 손바닥을
마주 대고 문질러 줍니다.

2



손가락을 마주 잡고
문질러 줍니다.

3



손등과 손바닥을
마주 대고 문질러 줍니다.

4



엄지 손가락을 다른 핀 손바닥으로
돌려주면서 문질러 줍니다.

5



손가락을 마주 대고
손깍지를 끼고 문질러 줍니다.

6



손가락을 반대편 손바닥에 놓고
문지르며 손톱 밑을 깨끗하게 합니다.

KVWA 한국청소년활동진흥원

12. 안전장비 한번 더 체크 하셨나요? 350*120, 8500ea



The sign features two cartoon mascots on either side. The mascot on the left is red, wearing a red helmet and a red safety harness. The mascot on the right is blue, wearing a blue helmet and a blue safety harness. Both mascots have large eyes and a friendly expression. The central text is in large, bold Korean characters, with the English translation below it. The entire sign is enclosed in a thick red border.

안전장비
한번 더 체크!

CHECK PROTECTIVE EQUIPMENTS

KYWA 한국청소년활동진흥원

13. 전문지도자의 허락 없이 이용할 수 없습니다 350*120, 8500ea



14. 수영 전·후 준비운동 철저 350*120, 8500ea

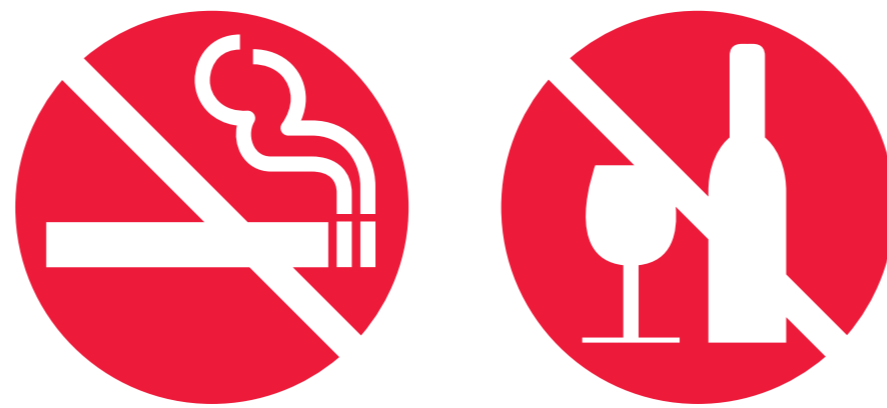


수영 전·후 준비운동 철저

WARM-UP BEFORE AND AFTER SWIMMING

KYWA 한국청소년활동진흥원

15. 금연·금주 안내문 410*270, 15000ea



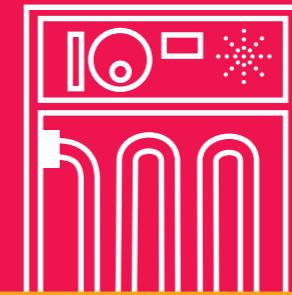
이곳은 청소년수련시설입니다. 전 구역이 **금연·금주구역**입니다.
(국민건강증진법 제9조 제4항에 의거)

16. 소화전 사용방법 284*210, 10000ea

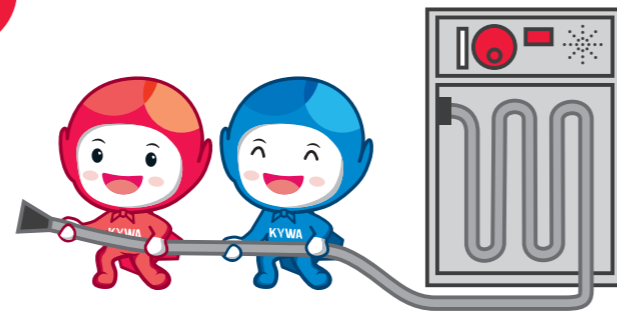


소화전 사용방법

HOW TO USE A FIRE HYDRANT

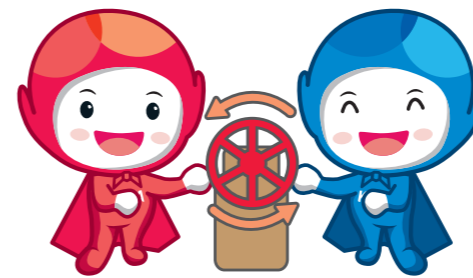


1



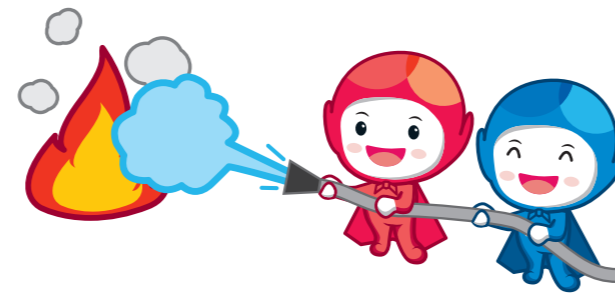
옥내 소화전은 2인 1조로 사용한다. 먼저 한 명은 소화전 함을 열고 호스를 길게 펼친다.
 An indoor fire hydrant is used by a group of two persons. Firstly, one of them opens the hydrant box and extends the hose.

2



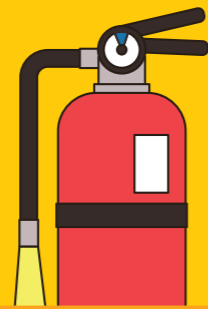
불 근처까지 간 후 다른 사람에게 “밸브 개방”이라고 외친다. 다른 사람은 소화전 함 안에 밸브를 반시계방향으로 돌려 물을 튼다.
 After reaching the fire, shout, “Open the valve.” The other person turns on the water by turning the valve in the hydrant box counterclockwise.

3



노즐을 잡은 사람과 함께 불을 끄도록 한다. 불을 끄고 나면 밸브를 잠근다. 소화가 종료되면 호스를 잘 말린 후 습기가 차지 않도록 접어서 보관한다.
 Put out the fire with the person holding the nozzle. After the fire is out, close the valve. And then, dry the hose well and fold it so as not to get wet and store it.

17. 소화기 사용방법 284*210, 10000ea



소화기 사용방법

HOW TO USE A FIRE EXTINGUISHER

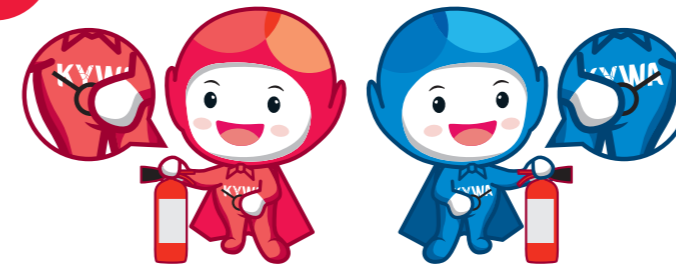


1



불이 난 장소로 소화기를 가져간다.
Bring a fire extinguisher to the fire.

2



소화기 안전핀을 뽑는다.
Pull the pin.

3

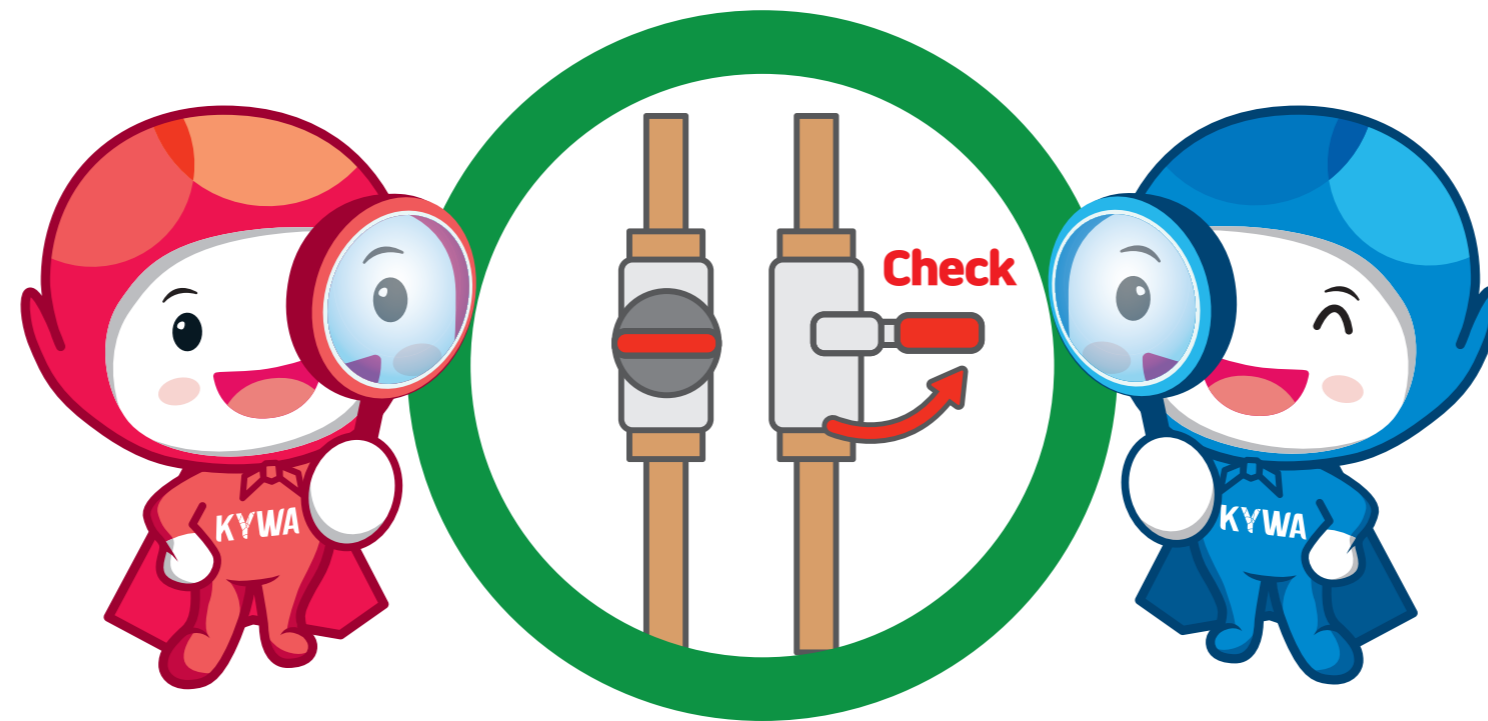


바람을 뒤로 하고 소화기 호스를 불이 난 곳으로 향하게 잡는다.
손잡이를 짝 잡고 불을 향해 빗자루로 쓸 듯이 소화액을 뿌린다.
Wind blowing from the back, aim low, pointing the extinguisher
nozzle at the base of the fire. Squeeze the handle and sweep
from side to side at the base of the fire.

18. 올바른 가스 사용법 284*210, 10000ea

가스 사용 후 밸브 잠금 확인

CHECK GAS SHUT-OFF VALVE



19. 심폐소생술 시행순서 284*210, 10000ea




심폐소생술 시행순서




CARDIO PULMONARY RESUSCITATION (CPR) PROCEDURE

1 확인 Check



양쪽 어깨를 두드리며 반응을 확인 한다.
Tap on both shoulders to check for any reactions.

2 신고 Call for help



119 신고 및 자동심장충격기(AED)를 요청하고 호흡을 확인한다.
Call 119 and request for automated external defibrillator (AED) and check patient's breathing.


3 가슴압박 Chest compression



분당 100회

분당 100회의 빠르기로 가슴을 압박한다.
Compress chest at the speed of 100 beats per minute.

4 반복 및 자동심장충격기 Repeat chest compression and AED



구급대원이 오기 전까지 가슴압박을 반복한다.
(자동심장충격기가 도착하면 기계의 지시에 따라 행동한다.)
Repeat chest compression until ambulance arrives.
(When AED arrives, follow the instructions on the device.)

20. 로그아웃 철저 (개인정보 유출 주의) 350*120, 8500ea

개인정보 유출 주의
로그아웃 철저

BEWARE OF PRIVATE DATA LEAKS AND
LOGGING OUT IS NECESSARY

KYWA 한국청소년활동진흥원



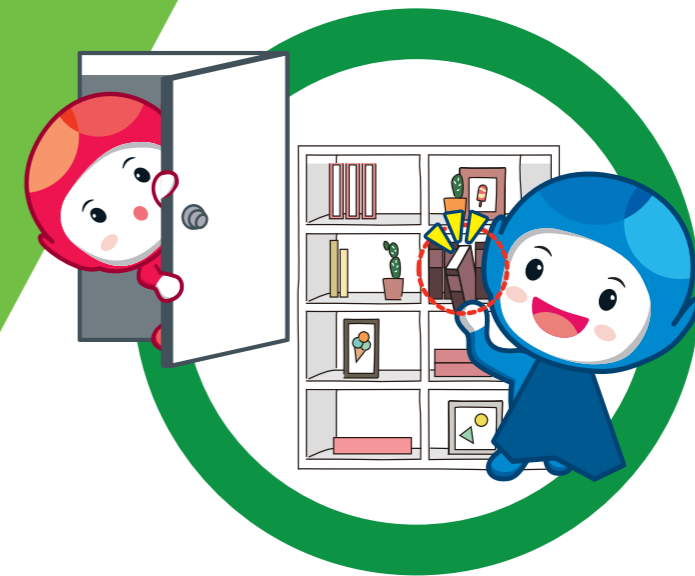
21. 스마트폰 자제해 주세요 350*120, 8500ea



22. 정리정돈 (사용한 물건 제자리에) 350*120, 8500ea

정리정돈,
사용한 물건 제자리에

KEEP YOUR STUFF ORGANIZED



23. 분리수거 철저 350*120, 8500ea

분리수거 철저

STRICT RECYCLING

KYWA 한국청소년활동진흥원



24. 일회용품 줄이기 350*120, 8500ea

