

국립김제 청소년농업생명체험센터



CONTENTS

I 주요사업 · 04

- 농업생명 체험활동
- 농업생명 특성화 체험활동
- 가족 체험활동
- 취약계층 청소년 성장지원사업
- 지도자 연수활동
- 청소년단체 및 기관협력활동

II 프로그램 개발 방향 · 16

III 주요시설 · 18

- 체험활동시설
- 연수활동시설
- 편의시설
- 야외활동시설

건강한 녹색 농업 농촌 농민 양성

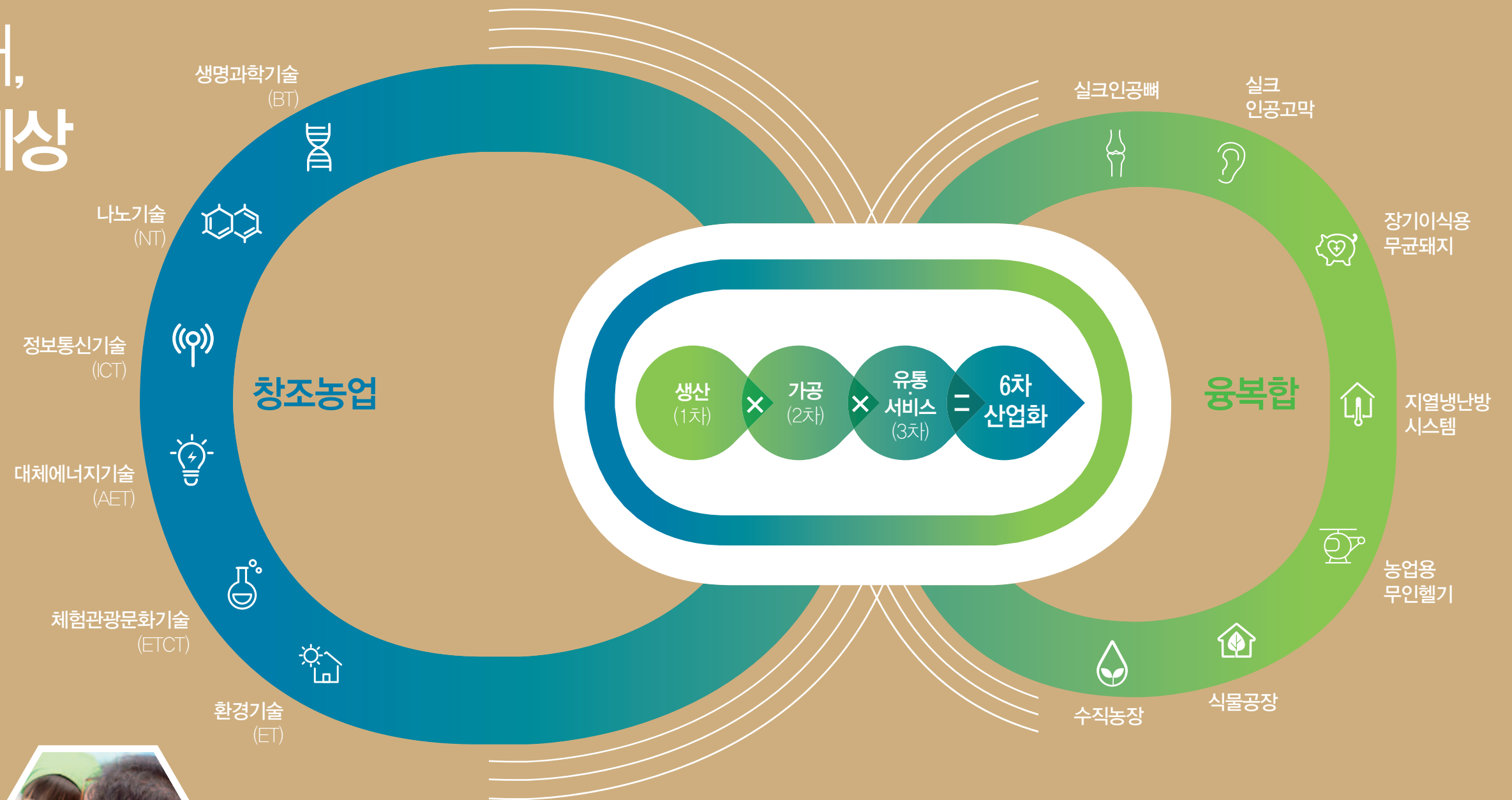
우리 센터는 농업생명을 테마로 미래농업에 대한 인식을 제고시키고 다양하고 창의적인 농업생명체험활동으로 건강한 녹색시민을 양성하는 청소년 특화시설입니다. 이곳에서 생명에 대한 사랑을 바탕으로 창의적 사고와 생태 감수성을 키워가기를 희망합니다.





청소년의 밝은 미래, 청소년이 행복한 세상

농업생명과학 체험활동은 청소년들이 생명을 탐구하는 과학실험과 농업생산 기술을 실제로 경험함으로써 스스로 지구 생태계의 일부임을 깨닫고 이웃과 더불어 살아감을 느끼며, 자연 사랑의 마음을 키우고자 하는 청소년수련활동입니다.



농업생명 체험활동



농업생명과학과 관련한 체험관 중심 프로그램으로 접목로봇, LED 식물공장, 바이오연료 만들기, USB현미경 관찰과 청소년 공동체 활동 위주로 구성된 체험활동

활동목표

- 청소년의 자발적 참여 속에서 교과과정과 연계된 생명과학의 기초 원리부터 심화 과정까지 습득할 수 있는 기회를 제공한다.
- 캠프를 통하여 다양하고 오묘한 생명과학 체험활동을 청소년에게 경험하게 하고, 농업생명분야 체험활동 대중화와 중요성을 제고한다.

※ 교급별 프로그램 구성과 내용은 변경될 수 있습니다.

프로그램

- 여행가이드** 최신 생명공학 특강을 통해 미래에 사용 가능한 기술에 대해 생각해 볼 수 있는 기회 제공
- 농업과 역사** 벽골제와 지평선이 보이는 우리 센터의 전망대에서 역사 문화적인 지역 특색을 설명하고 직접 볼 수 있게 하는 체험활동
- 생명들의 길** 공동체 도구를 활용하여 미션을 해결하며 공동체의 의미와 소중함을 느끼는 체험활동
- 현미경과 세포** 현미경의 원리를 이해하고, 현미경 관찰을 통해 세포의 구조와 세포소기관들의 상관관계를 인지하게 하는 체험활동
- 생명들의 외침** 레크레이션 및 장기자랑을 통해 청소년의 끼와 에너지를 발산할 수 있도록 하는 활동
- 생명의 탄생** 생명 탄생의 신비, 발생과 유전에 관한 지식 함양과 다양한 실험 체험활동
- 생명의 신비** 유전물질인 DNA의 구조와 특징에 대해서 알아보고, 생명의 존엄성과 소중함을 인식
- 생명의 숨소리** 주제 및 준비물을 가지고 구성원 모두가 참여하여 생명에 대한 생각들을 상황극을 통해 구성하는 체험활동
- 생명과 미래** 미래 농업기술 체험을 통해 에너지의 소중함과 농업생명과학의 발전을 체험하는 활동





농업생명 특성화 체험활동

생명과학 탐구와 관련된 특성화 프로그램으로 DNA추출, 염색체지도 작성, 광합성 효율 측정, 생물정보학 등 실험실 프로그램 활동 중심으로 구성된 체험활동

활동 목표

- 농업생명과학 탐구활동으로부터 물리학, 화학을 포함한 융합 과학적 접근으로 구성된 체험프로그램을 통하여 청소년에게 지적 호기심을 유발하고, 생명과학자로서의 동기를 유발한다.
- 연구실 수준의 장비와 참여대상별 특성 및 요구를 고려하여 프로그램을 구성, 운영하여 수준 높은 프로그램을 제공한다.

프로그램

※ 교급별 프로그램 구성과 내용은 변경될 수 있습니다.

- 여행가이드** 최신 생명공학 특강을 통해 미래에 사용 가능한 기술에 대해 생각해 볼 수 있는 기회 제공
- 현미경과 세포** 현미경의 원리를 이해하고, 현미경 관찰을 통해 세포의 구조와 세포소기관들의 상관관계를 인지하게 하는 체험활동
- 닭은꿀찾기** 유전학의 기본 이론과 가계도 분석 체험
- 신화로 보는 생명** 우리 신화에서 말하고 있는 '생명'에 대하여 이해할 수 있는 강의 및 토론 프로그램
- 먹거리 성분 발견** 영양소 검출 실험 체험

- 생활과 생명공학 I, II** DNA추출부터 PCR 및 전기영동까지 생명공학 기본실험 체험
- 생명과 미래** 미래 농업기술 체험을 통해 에너지의 소중함과 농업생명과학의 발전을 체험하는 활동
- 나도이제 식물 의사** 식물 병리학을 응용하여 식물병의 방제 및 치료방법을 알아보는 체험
- 초파리 침샘염색체 관찰** 초파리 거대침샘염색체 관찰 실험 체험



국립김제청소년농업생명체험센터



가족 체험활동

가족단위 체험활동의 기회를 제공하여 세대간 공감과 가족 구성원의 결속력을 증대시키고 청소년의 자아확립 기반 조성을 위한 활동 중심으로 구성된 캠프

활동목표

- 농업생명 체험활동을 통해 농업생명에 대한 관심을 증대시키고 과학적 원리를 이해하여 사람들의 삶 속에서 차지하는 농업생명의 중요성을 인식한다.



※ 교급별 프로그램 구성과 내용은 변경될 수 있습니다.

프로그램

- 생명의 드라마** 가족원끼리 상황극을 통해 부모와 자녀간의 친밀도를 향상시키는 체험
- 생명의 숨결** GPS를 활용, 야외에서의 미션수행을 통해 성취감을 맛 볼 수 있는 체험
- 가족 디미방** 에너지바, 누룽지 피자 등 지역 특산물을 활용한 음식 만들기를 통해 가족간 결속력을 높이는 체험
- 생명과 미래** 미래 농업기술 체험을 통해 에너지의 소중함과 농업생명과학의 발전을 체험하는 활동



취약계층 청소년 성장지원사업

취약계층 청소년의 농업생명에 대한 직·간접 체험학습을 통하여 핵심역량을 개발하며 건전하고 올바른 성장발달을 촉진하는 활동 중심으로 구성된 캠프

사업 목표

- 취약계층 청소년의 농업생명에 대한 직·간접 체험학습을 통해 취약계층 청소년의 핵심역량을 개발한다.
- 취약계층 청소년의 건전하고 올바른 성장발달을 촉진한다.

프로그램

※ 교급별 프로그램 구성과 내용은 변경될 수 있습니다.

생명들의 길

공동체 도구를 활용하여 미션을 해결하며 공동체의 의미와 소중함을 느끼는 체험활동

생명들의 외침

레크레이션 및 장기자랑을 통해 청소년의 끼와 에너지를 발산할 수 있도록 하는 활동

안전한 먹거리 생산

미래가공식품의 필요성에 대해 이해하고 안전한 먹거리를 만들어 보는 체험

생명의 신비

유전물질인 DNA의 구조와 특징에 대해서 알아보고, 생명의 존엄성과 소중함을 인식

생명과 예술

전통문화의 맥을 잇는 공예체험을 통해 청소년의 감수성 향상을 촉진하는 체험활동

생명과 미래

미래 농업기술 체험을 통해 에너지의 소중함과 농업생명과학의 발전을 체험하는 활동



지도자 연수활동



청소년지도자, 관련 학문을 전공하는 예비 청소년지도자, 학교 등에서 관련 업무종사자를 대상으로 하는 연수활동

활동목표

- 청소년지도자 자격연수 프로그램
- 청소년지도자 전문연수 프로그램
- 예비청소년지도자 현장실습



청소년단체 및 기관협력활동



다목적실, 세미나실 등을 대관하여 청소년 단체 및 기관이 시설을 이용 할 수 있습니다.

사업 목표

- 청소년단체 및 기관 협력활동 / Memorandum Of Understanding(양해각서) / 기업연수 및 세미나 / 국제청소년 교류활동 / 청소년운영위원회 활동 / 예비청소년지도자 실습 / 청소년 서포터즈 활동



프로그램 개발 방향

농업의 발달, 생명의 신비, 안전한 먹거리, 자연탐사, 공동체 활동, 진로진학 분야에서 인증프로그램을 개발, 운영하며 청소년들이 생명현상에서 일어나는 다양한 현상을 관찰하고 이해하는 체험활동을 진행하고 있습니다. 아울러 생명과학뿐만 아니라 물리학·화학 등과 연계한 융합과학에 대한 흥미와 관심을 유발시켜 자연에 대한 이해의 폭과 깊이를 확장시키고 자신을 비롯한 주변 환경까지 볼 수 있는 창의적 융합과학 인재를 양성하는데 도움을 주고자 합니다.



목적

청소년의 밝은 미래
청소년이 행복한 세상

목표

청소년 핵심역량 개발

생명애(生命愛)에 기초한 지속가능한 미래농업생명산업 관심 유도
청소년 핵심역량을 개발하여 21세기 국가성장 동력 확보

영역 및
활동



생명의 신비

- 생명에서 일어나는 다양성을 관찰하고 이해하는 체험
- 세포 현미경 관찰
 - 식물 광합성 관찰
 - 식물 호흡률 측정
 - DNA 분석
 - 돌연변이 초파리 관찰



농업의 발달

- 농업생산에 필요한 유·무형의 기술을 알고 실행하는 체험
- LED 식물, 버티칼팜
 - 농기계 시뮬레이션
 - 이색농작물(접목로봇)
 - 바이오 연료 만들기
 - 빗물 활용 온실체험



자연 탐사

- 생태계의 상호작용을 인식하고 생명가치를 느끼는 체험
- 토양 분석
 - 농약 성분 검출
 - 먹이사슬 놀이
 - 친환경 농약 만들기
 - 종자은행



안전한 먹거리

- 건강 식생활을 위한 영양요소를 이해하고 직접 가공해보는 체험
- 발효와 영양
 - 에너지바 만들기
 - 탄산수 만들기
 - 식품 만들기(식혜, 두부, 치즈)

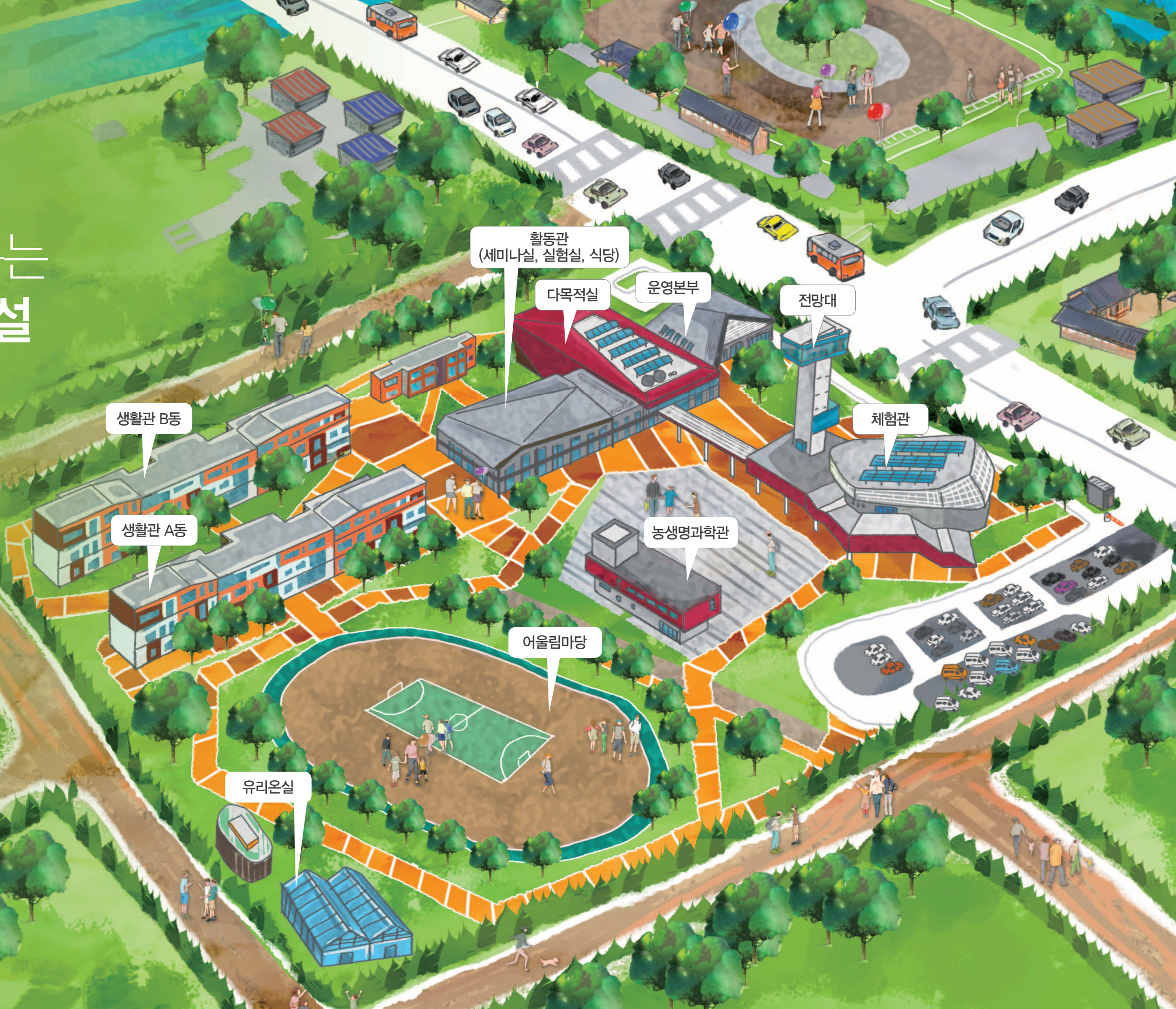
- 청소년들이 복잡한 생명현상을 다양한 실험기자재와 실험재료 활용으로 흥미와 이해를 유발하고 보다 쉽게 접근할 수 있는 프로그램으로 구성하고자 함.
- 치밀한 논리와 실험적 검증을 반복하면서 생명현상을 탐구하는 과학적 사고와 주변 환경의 다양성과 생명체를 소중히 여기는 생물학적 사고의 함양을 이루고자 함.
- 생명과학의 기초 원리부터 물리학·화학까지 연계하여 습득하고 체험하는 융합과학적 접근으로 미래 인재를 육성, 발굴하는 초석을 제공하고자 함.



주요시설

꿈과 희망을 일구는 농업생명 체험시설

청소년들의 현재와 미래의
행복한 삶에 기여합니다.



활동관
(세미나실, 실험실, 식당)

다목적실

운영본부

전망대

체험관

농생명과학관

어울림마당

생활관 B동

생활관 A동

유리온실

체험활동시설

01 접목로봇

서로다른종의 식물을 접붙이는 체험
• 접목로봇 시스템, 배양기 등

02 농업용 트랙터 시뮬레이터

3D시뮬레이터를 통해 트랙터를 시운전해보는 체험
• 트랙터 시뮬레이터

03 농업용 헬리콥터 시뮬레이터

4D시뮬레이터를 통해 헬리콥터를 조종해보는 체험
• 헬리콥터 시뮬레이터

04 LED 식물공장

LED 빛을 이용한 식물의 광합성 및 생육관리 시스템을 체험
• LED 식물공장 시스템, 식물 등

05 버티칼팜

도심건물 안에서 다양한 농작물을 재배하는 수직농장 모형
• 수직농장 모형

06 안전한 먹거리

다양하고 안전한 먹거리를 직접 만들어보는 체험
• 누룽지 제조기, 전기 튀김기, 냉장 테이블, 밴드실러, 식기 세척기 등

07 바이오디젤

식물에서 직접 연료를 추출해 친환경 에너지로 사용하는 체험
• 곡물건조기, 착유기, 전자저울, 주유기, 경운기 엔진부, 바이오디젤 합성장치 등

08 USB현미경

USB현미경으로 피부 상태, 머리카락의 형태 등을 관찰하는 체험
• 컴퓨터, 현미경 등

09 종자은행

종자캡슐을 제작하여 입고와 출고를 통해 종자보전의 중요성을 체험
• 종자은행 시스템, 종자건조기, 라벨프린터, 라벨리더기 등



연수활동시설

01 세미나실

- 세미나실 1 : 80명 / 124㎡
- 세미나실 2 : 80명 / 124㎡
- 세미나실 3 : 50명 / 96㎡

02 실험실

- 실험실1 : 40명 / 124㎡
- 실험실2 : 40명 / 124㎡
- 실험실3(효소 · 식품영양) : 40명 / 108㎡
- 실험실4(융합 · 합성의학) : 40명 / 106㎡

03, 04 다목적실

- 활동관 다목적실 : 400명 / 643㎡
- 과학관 다목적실 : 120명 / 178㎡

05 팀미팅룸

- 각12명 / 8개실

06, 07 전망대

- 높이42m / 망원경 8대



편의시설

01 생활관 (4인실)

- 4명 / 57개실
- 화장실, 샤워실, 2층 침대 등

02 생활관 (8인실)

- 8명 / 20개실
- 화장실, 샤워실, 2층 침대 등

03 생활관 (인솔자실)

- 2명 / 13개실
- TV, 냉장고, 침대, 화장실, 편의용품 등

04 보건실

- 각종 의약품, 침대 2개 등

05 고객휴게실

- 컴퓨터 1대, 냉장고, TV, 테이블, 소파 등

06 식당

- 272명 / 친환경 조리실, 배식대 등 조리장비



야외활동시설

01, 02 유리온실

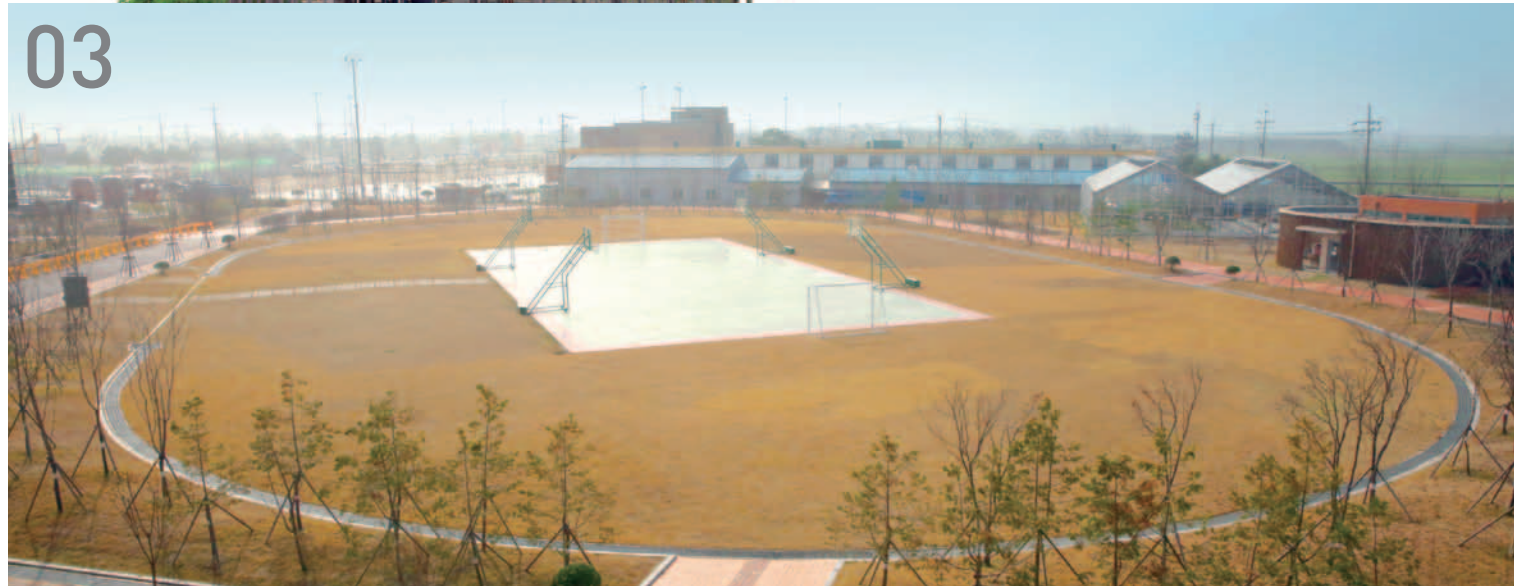
계절별 다양한 농작물과 화훼류의 생육 관찰

03 어울림마당

축구장, 농구장, 족구장 등



03



 국립김제청소년농업생명체험센터
National Youth Agriculture and life Center

찾아오시는 길

승용차

김제시내에서 벽골제 이정표 따라 10분 소요
 서김제 IC(서해안고속도로)에서 벽골제 이정표 따라 20분 소요
 서전주 IC(호남고속도로)에서 벽골제 이정표 따라 30분 소요

버스

김제공용버스터미널에서 11, 13, 39, 43번 버스 이용시
 15분 소요

기차

김제역에서 대중교통 이용 시 15분 소요
 (※벽골제 맞은 편에 위치합니다.)





본 인쇄물은 생산과정에서 염소계표백제와 형광염료를 쓰지 않는 친환경용지를 사용하였습니다.



청소년의 밝은 미래, 청소년이 행복한 세상



국립김제청소년농업생명체험센터
National Youth Agriculture and life Center

전라북도 김제시 벽골제로 421 국립김제청소년농업생명체험센터
T. 063-540-5600 F. 063-540-5603